

flexible Strombänder

Liste 641

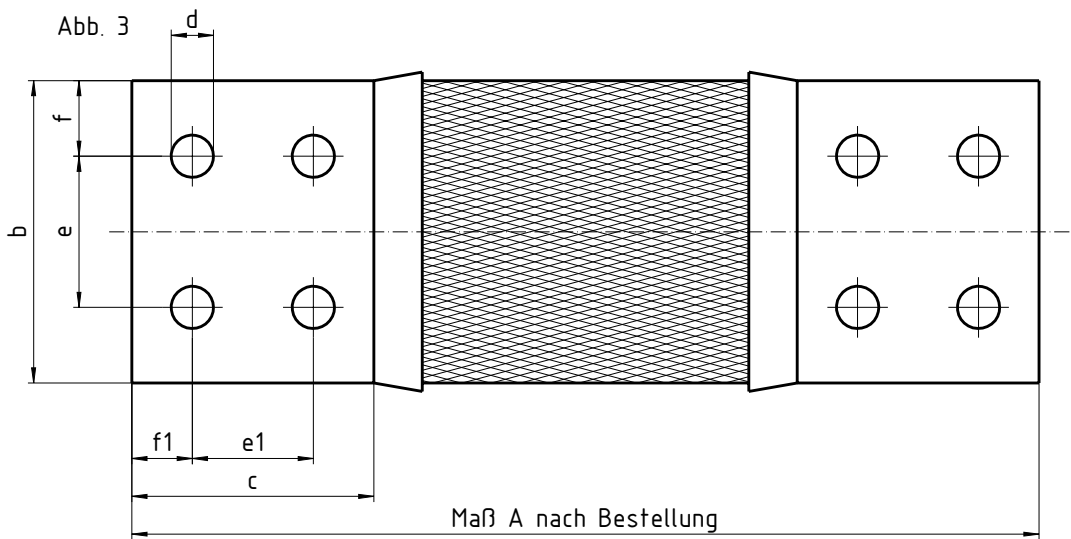
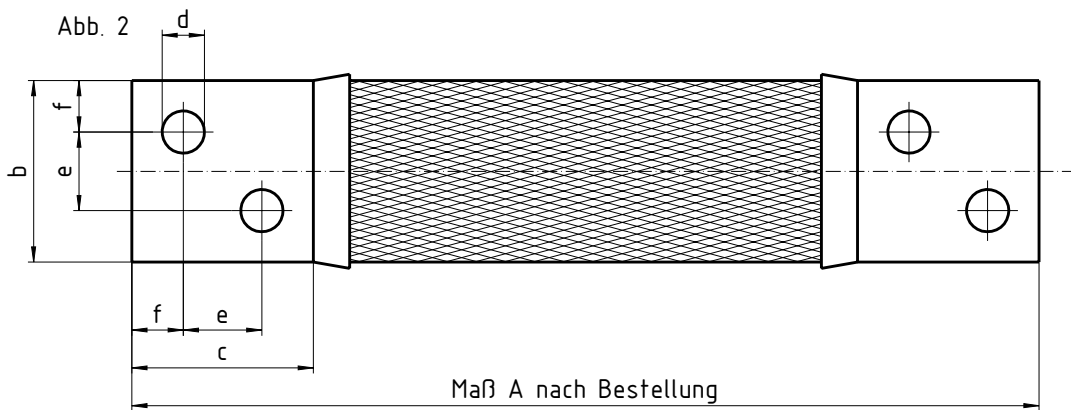
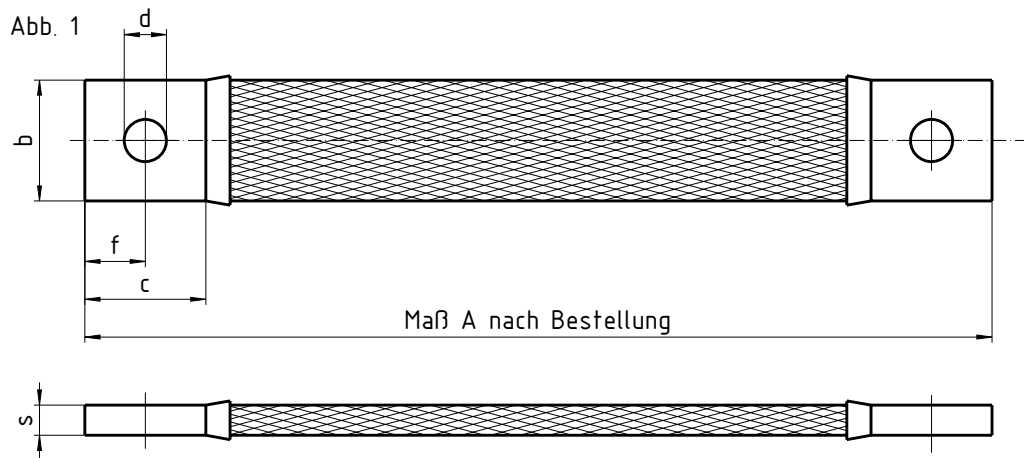
Ausgabe 04 / 2004

Auswahltablette flexible Strombänder

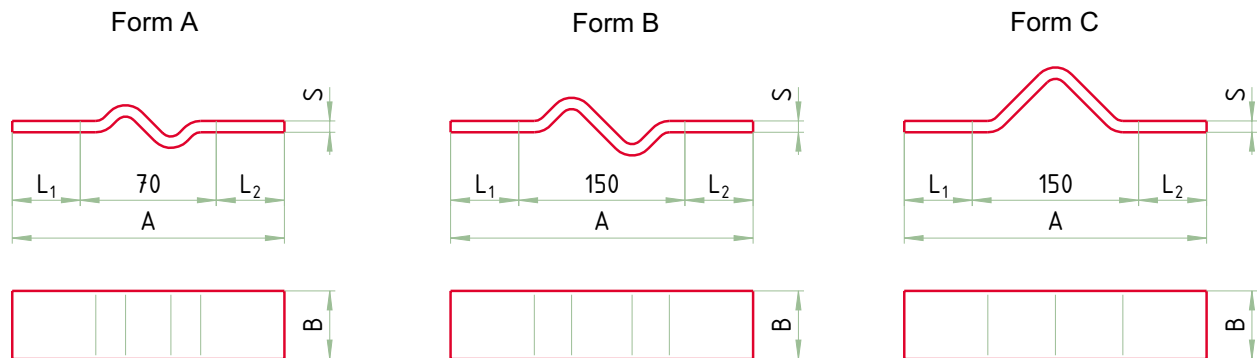
Stromband-typ	Nennstrom [A]				Kabelschuh-abmessungen		Gewicht [kg]		Abmessungen und Maßtabelle					
	ohne Schutzschlauch		mit Schutzschlauch		Maß b [mm]	Maß s [mm]	Maß A 500 mm	je 100 mm	c	d	e	f	e1	f1
	Gs	50Hz	Gs	50Hz										
30/5	310	300	220	210	30 Abb. 1	4	0,30	0,05	30	11	--	15	--	--
30/7,5	400	385	290	280		5	0,43	0,075						
30/15	580	565	410	400		9	0,83	0,15						
30/20	710	690	475	460		10	1,08	0,20						
40/5	310	300	245	235	40 Abb. 1	4	0,33	0,05	40	14	--	20	--	--
40/10	450	440	345	335		5	0,58	0,10						
40/15	580	565	425	410		7	0,88	0,15						
40/25	780	760	630	610		10	1,05	0,25						
40/40	1090	1070	790	770		14	2,40	0,40						
50/14	580	570	460	450	50 Abb. 1	6	0,90	0,14	50	14	--	25	--	--
50/21	750	740	610	600		8	1,25	0,21						
50/35	1020	1000	780	760		11	1,98	0,35						
50/50	1290	1265	1000	975		15	2,82	0,50						
60/14	625	610	500	485	60 Abb. 2	7	1,05	0,14	60	14	26	17	--	--
60/28	960	945	730	710		9	1,78	0,28						
60/42	1200	1180	920	900		12	2,50	0,42						
60/56	1480	1450	1080	1050		14	3,36	0,56						
60/100	2125	--	1620	--		25	5,40	1,00						
60/140	2700	--	2000	--		34	7,50	1,40						
80/34	1150	1125	920	900	80 Abb. 3	12	2,34	0,34	80	14	40	20	40	20
80/50	1420	1390	1120	1090		12	3,14	0,50						
80/84	1940	1900	1430	1390		15	4,84	0,84						
80/100	2150	--	1860	--		17	5,64	1,00						
80/168	3050	--	2200	--		30	9,20	1,68						
100/42	1350	1325	1080	1060	100 Abb. 3	9	2,85	0,42	80	14	50	25	40	20
100/70	1820	1790	1400	1375		12	4,25	0,70						
100/100	2250	2210	1740	1700		15	5,80	1,00						
100/140	2800	--	2050	--		18	7,80	1,40						
100/196	3450	--	2550	--		25	10,70	1,960						
120//56	1750	1700	1360	1310	120 Abb. 3	9	3,65	0,56	80	14	60	30	40	20
120/84	2200	2140	1650	1600		12	5,12	0,84						
120/112	2600	2525	1960	1900		14	6,52	1,12						
120/170	3300	--	2500	--		21	9,70	1,70						
120/252	4200	--	3200	--		30	13,92	2,52						
120/336	5100	--	3950	--		35	18,16	3,36						
120/450	6250	--	4900	--		44	23,64	4,50						

Sonderausführungen sind auf Anfrage lieferbar.

Maßbilder für flexible Strombänder



Maßbilder für Dehnungsbänder aus Kupfer in preßgeschweißter Ausführung



Allgemein:

Die Dehnungsbänder bestehen aus SE-CU-Bleche 0,1 mm dick. Die Kontaktenden sind in pressgeschweißter Ausführung hergestellt. Aus fertigungstechnischen Gründen sollten die Anschlussenden auf 200mm Länge begrenzt bleiben.

Falls längere Anschlußenden oder individuelle Aufgabenstellungen vorliegen, bitten wir um Ihre Anfrage, damit wir Ihnen einen Lösungsvorschlag unterbreiten können.

Normalerweise werden die Dehnungsbänder ungebort geliefert. Wir empfehlen jedoch die Lieferung mit gebohrten Anschlussfahnen. Bohrungen gemäß DIN 43673, Blatt 1 und 2, Stromschiene-Bohrungen und Verschraubungen bzw. gemäß DIN 46206, Blatt 2 Anschlüsse für elektr. Betriebsmittel oder nach Zeichnungen bzw. Angaben.

Montagehinweis:

Sollten Dehnungsbänder der Ausführungen A oder B übereinander eingebaut werden, bitten wir um einen Hinweis in Ihrer Bestellung, damit wir die Dehnungsbänder entsprechend fertigen können.

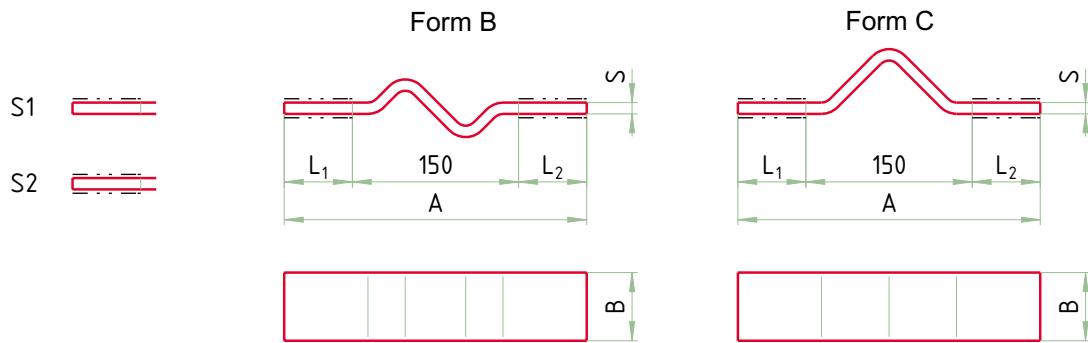
Bemessungen für Dauerstrom entsprechend DIN 43671 (Stromschiene aus Kupfer).

Auswahltabelle Dehnungsbänder aus Kupfer

Typ	Abmessungen B x S [mm]	Cu-Querschnitt [mm ²]	Typ	Abmessungen B x S [mm]	Cu-Querschnitt [mm ²]
HCuD	28 x 5	140	HCuD	38 x 15	570
HCuD	38 x 5	190	HCuD	48 x 15	720
HCuD	48 x 5	240	HCuD	58 x 15	870
HCuD	58 x 5	590	HCuD	78 x 15	1170
HCuD	68 x 5	340	HCuD	98 x 15	1470
HCuD	38 x 10	380	HCuD	38 x 20	760
HCuD	48 x 10	480	HCuD	48 x 20	960
HCuD	58 x 10	580	HCuD	58 x 20	1160
HCuD	78 x 10	780	HCuD	78 x 20	1560
HCuD	98 x 10	980	HCuD	98 x 20	1960

Maßbilder für Dehnungsbänder aus Kupfer

in preßgeschweißter Ausführung mit silberplattierten Anschlußenden



S1 eine Seite pro Anschlußende mit Silberauflage.

S2 beide Seiten der Anschlußenden mit Silberauflage.

Allgemein:

Die Dehnungsbänder bestehen aus SE-CU-Bleche 0,1 mm dick. Die Kontaktenden sind in pressgeschweißter Ausführung hergestellt. "S"-Endstücke mit aufgeschweißten Silberplatten, Silberauflage Standard 80mm. Aus fertigungstechnischen Gründen sollten die Anschlussenden auf 200mm Länge begrenzt bleiben.

Falls längere Anschlußenden oder individuelle Aufgabenstellungen vorliegen, bitten wir um Ihre Anfrage, damit wir Ihnen einen Lösungsvorschlag unterbreiten können.

Normalerweise werden die Dehnungsbänder ungeboert geliefert. Wir empfehlen jedoch die Lieferung mit gebohrten Anschlussfahnen. Bohrungen gemäß DIN 43673, Blatt 1 und 2, Stromschienen-Bohrungen und Verschraubungen bzw. gemäß DIN 46206, Blatt 2 Anschlüsse für elektr. Betriebsmittel oder nach Zeichnungen bzw. Angaben.

Montagehinweis:

Sollten Dehnungsbänder der Ausführungen A oder B übereinander eingebaut werden, bitten wir um einen Hinweis in Ihrer Bestellung, damit wir die Dehnungsbänder entsprechend fertigen können.

Bemessungen für Dauerstrom entsprechend DIN 43671 (Stromschienen aus Kupfer).

Auswahltable Dehnungsbänder aus Kupfer

mit silberplattierten Anschlußenden

Typ	Abmessungen B x S [mm]	Cu-Querschnitt [mm ²]
HCuDAg	38 x 10	380
HCuDAg	48 x 10	480
HCuDAg	58 x 10	580
HCuDAg	38 x 15	570
HCuDAg	48 x 15	720
HCuDAg	58 x 15	870
HCuDAg	38 x 20	760
HCuDAg	48 x 20	960
HCuDAg	58 x 20	1160

Fabrikationsprogramm

026/1	Umpolschalter, Umschalter, Ausschalter
145	NF und MF Hochstromausschalter (luftgekühlt)
280	NF und MF Schütze zum Schalten ohne Last
282	Dämpfungswiderstände
350/1	Gs- und NF-Schütze zum Schalten unter Last
421	Prismenkontakte (luft- und wassergekühlt)
427	NF und MF Hochstromausschalter (wassergekühlt)
460	Preßharzisolatoren und Sammelschienenhalter
467	MF-Schütze zum Schalten unter Last
475/1	Prismenkontakte (luftgekühlt)
502	Kabel (luft- und wassergekühlt)
506	Entlade- und Vorschaltwiderstände
507	Kondensatorschütze zum Schalten unter Last
549	Negativ-Schütze zum Schalten unter Last
559	Prismenkontakte für galvanische Kleinanlagen
560	Ersatzteile
600	Umschalter, motorisch betätigt (wassergekühlt)
615	NF und MF Hochstrom-Trennschalter
617	NF und MF Trennschütze zum Schalten ohne Last
624	Negativ-Schütze zum Schalten ohne Last
625	Gs-Schütze mit Bremskontakten
641	<i>flexible Strombänder</i>